



**CROWNE PLAZA**

AN IHG<sup>®</sup> HOTEL

LYON - CITE INTERNATIONALE

# Crowne Plaza

Lyon - Cité Internationale

22 Quai Charles de Gaulle, 69006 Lyon, France

**IHG**<sup>®</sup>  
HOTELS & RESORTS

# Découvrez nos espaces

A deux pas  
du Parc de la Tête d'Or

Un restaurant-bar Italien :  
Antipasto

156 Chambres dont 7 suites

5 salons de séminaires

Un fitness



**CROWNE PLAZA**

AN IHG<sup>®</sup> HOTEL

LYON - CITE INTERNATIONALE

# Nos chambres

156 chambres dont 7 suites  
75 chambres twinnables

# 5 catégories de chambres

## La standard

- 26m<sup>2</sup>
- TV connectée équipée de Chromecast
- Baignoire
- Peignoir

## La Premium

- 26m<sup>2</sup>
- TV connectée équipée de Chromecast
- Baignoire
- Vue dégagée sur le Rhône ou le Parc de la Tête d'Or
- Peignoir et chaussons, machine à café

## La Premium avec Balcon

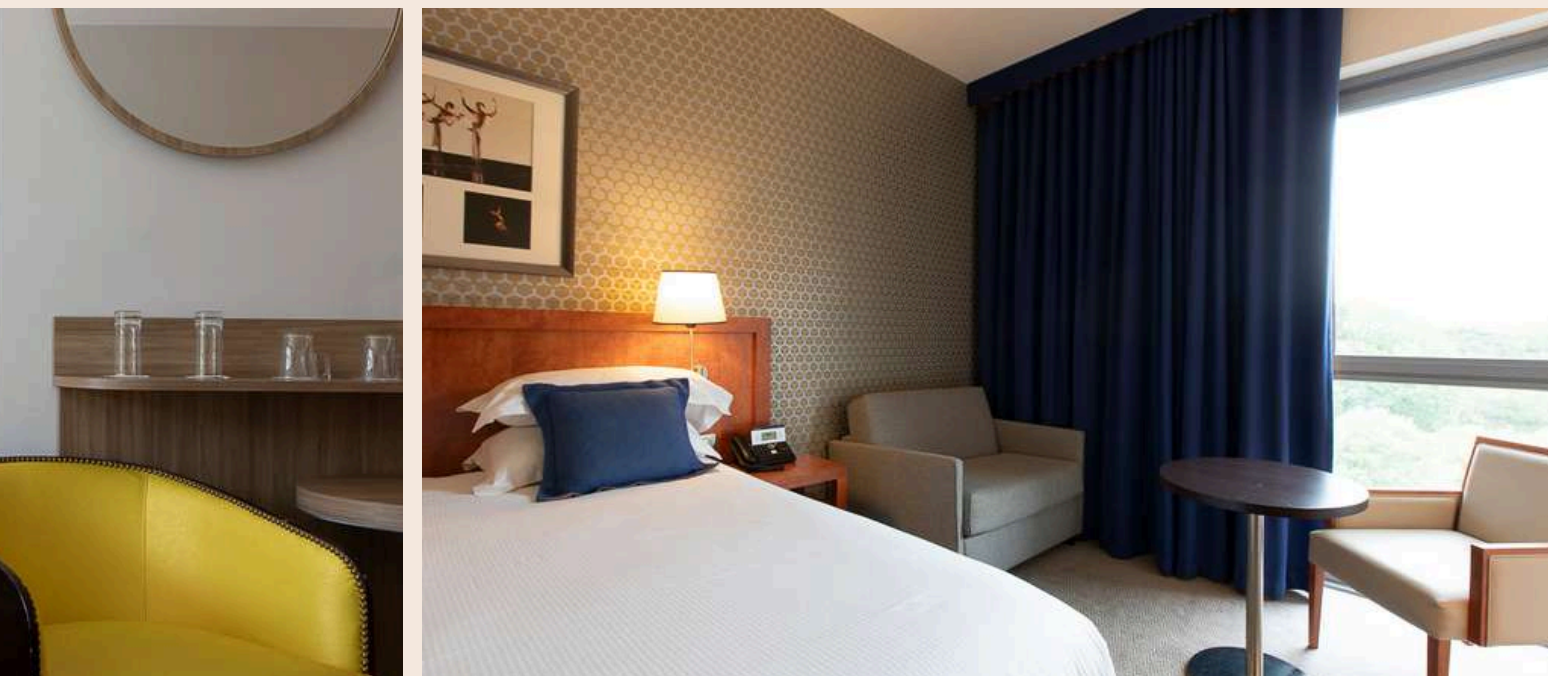
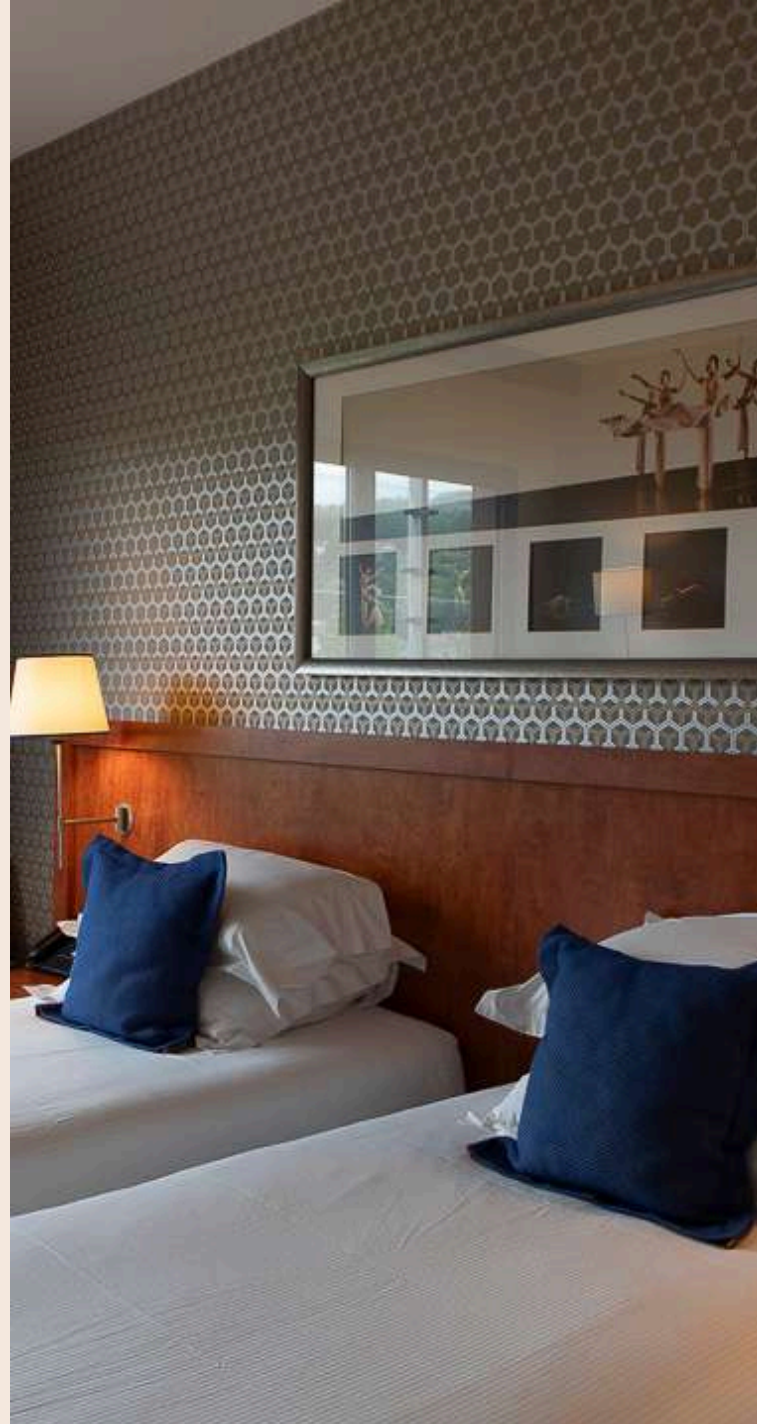
- 26m<sup>2</sup>
- TV connectée équipée de Chromecast
- Douche
- Vue dégagée sur le Parc de la Tête d'Or
- Balcon spacieux
- Peignoir et chaussons, machine à café

## La suite junior

- 44m<sup>2</sup>
- TV connectée équipée de Chromecast
- Douche & baignoire
- Vue dégagée sur le Parc de la Tête d'Or
- Option communicante
- Peignoir et chaussons, machine à café

## La suite

- 56m<sup>2</sup>
- TV connectée équipée de Chromecast
- Douche & baignoire
- Vue dégagée sur le Parc de la Tête d'Or ou le Rhône
- Composée d'un espace salon et d'une chambre
- Peignoir et chaussons, machine à café





CROWNE PLAZA<sup>®</sup>

AN IHG<sup>®</sup> HOTEL

LYON - CITE INTERNATIONALE

Nos salons de séminaire.  
*Disponibles sous différents formats :*  
*cocktail, réunion, coworking*



# Milano & Venezia

- Deux salons modulables de 32 & 38m<sup>2</sup> pouvant se transformer en un espace de 70m<sup>2</sup>
- Equipés d'une terrasse baignée de soleil et entièrement privatisable
- Modernes et connectés :
  - Wifi Haut débit
  - Visio conférence
  - Système audiovisuel et micros main



# Napoli & Roma

- Deux salons modulables de 44 & 56m<sup>2</sup> pouvant se transformer en un espace de 100m<sup>2</sup>
- Equipés d'un patio à la lumière du jour et entièrement privatisé
- Capacité d'accueil : 88 personnes en théâtre
- Modernes et connectés :
- Wifi Haut débit
- Système audiovisuel et micros main



# Palermo

- Un grand salon de 76m<sup>2</sup>
- Une vue panoramique sur la ville de Lyon et ses monuments emblématiques
- Equipé d'un rooftop attenant entièrement privatisable
- Capacité d'accueil : 35 personnes en théâtre
- Modernes et connectés :
- Wifi Haut débit
- Système audiovisuel (2 écrans)





# Nos capacités

	U	Board	Classe	Théâtre	Cocktail
Milano (32m <sup>2</sup> )	12	12	15	30	25
Venezia (38m <sup>2</sup> )	20	15	15	30	25
Milano Venezia (70m <sup>2</sup> )	20	15	15	50	65
Napoli (44m <sup>2</sup> )	20	20	20	40	40
Roma (56m <sup>2</sup> )	25	20	20	4à	35
Napoli Roma (100m <sup>2</sup> )	40	35	42	88	85
Palermo (76m <sup>2</sup> )	18	18	0	35	40

# Nos offres séminaire

## Nos accueils café

Corbeille de fruits, viennoiseries  
Café, thé, jus de fruits et eau à disposition dans le salon

## Nos pauses gourmandes

Corbeille de fruits, Mignardises salées ou sucrées  
Café, thé et eau à disposition dans le salon

## Nos cocktails Antipasto

Cocktail Antipasto ou sur le pouce dans un salon privé ou au restaurant

## Nos déjeuners / dîners

Plat du jour + dessert  
2 Plats servis à l'assiette au restaurant  
3 Plats servis à l'assiette au restaurant

## Nos Journées d'étude

Journée d'étude Essentielle (*Location de salle et plat du jour*)  
Journée d'étude Confort (*Location de salle, Pause permanente, Déjeuner 03 plats*)  
Journée d'étude Incontournable (*Location de salle, accueil café, 2 pauses et Déjeuner 03 plats*)

# ANTIPASTO

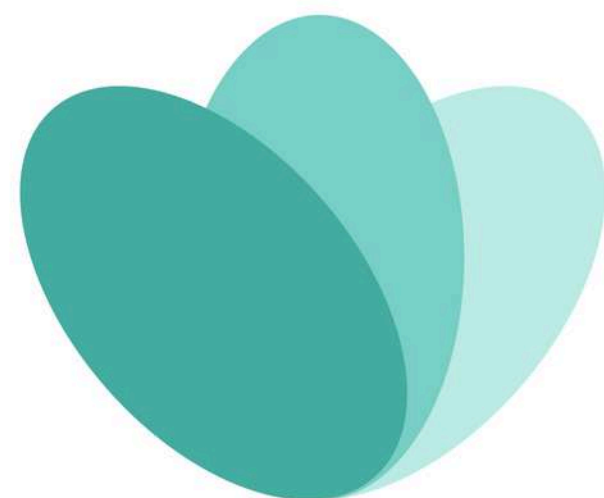
Notre restaurant 100% italien inauguré en 2024

# Un voyage gustatif à travers l'Italie

- Room service 24h/24
- Service continu de 12H à 22H
- Fait maison
- Offre à emporter 7J/7
- Brunch le dimanche de 11H30 à 14H



# Vers un hôtel plus vert



**Too Good To Go**

Une démarche engagée et responsable

L'écologie est au coeur de notre réflexion. Nous cherchons constamment à réduire notre impact environnemental par des partenariats verts.



The logo for Les Alchimistes, featuring a stylized green leaf icon to the left of the text "les Alchimistes" in a bold, green, sans-serif font.

Nos partenariats

- Aquachiara : afin de réduire les bouteilles plastiques, nous vous proposons des bouteilles d'eau réutilisables, en verre, dans toutes les chambres et salons
- Too Good To GO : pour réduire le gaspillage alimentaire
- Les Alchimistes: une collecte de nos déchets alimentaires

# Venir nous rendre visite



Seulement 15 minutes  
du centre ville

- Bus C1: 10 min de la gare Part-Dieu
- Bus C4: direction le Sud lyonnais
- Bus C5 : 10-15 min du centre de Lyon



40 minutes de la  
place Bellecour

Un voyage culturel et  
touristique à travers la  
magnifique ville de Lyon: en  
passant par le Parc de la Tête  
d'Or et à la découverte de  
l'emblématique Opéra lyonnais



15 minutes de l'Hôtel  
de ville

Nous ne sommes pas les seuls  
à passer au vert ! La ville de  
Lyon développe son réseau de  
transport écologique à travers  
des moyens plus éco-  
responsables.

# IHG<sup>®</sup>

## HOTELS & RESORTS

## Venir mais surtout revenir

Business Rewards : un programme de  
fidélité pour les groupes

Profitez des avantages du programme de fidélité IHG pour  
vos réservations de groupe. C'est facile et surtout c'est  
gratuit dans tous les hôtels de la marque,



### ÊTRE MEMBRE PRÉSENTE DE NOMBREUX AVANTAGES

GAGNEZ DES POINTS POUR  
DES NUITS REWARD NIGHT

ACCÈS AUX OFFRES ET  
TARIFS MEMBRES

PAS DE RESTRICTION DE DATES

WI-FI GRATUIT

DÉPART TARDIF

Rejoignez-nous maintenant sur [ihg.com/join-fr](https://ihg.com/join-fr)



CROWNE PLAZA®

AN IHG® HOTEL

LYON - CITE INTERNATIONALE

# LYON

## Une destination Business privilégiée

- Capitale française de la gastronomie
- Une destination culturelle, touristique et de loisir:
  - De nombreux musées à visiter
  - Des bâtiments historiques et chargés d'histoire : la basilique de Fourvière, le vieux Lyon, la place Bellecour, l'hôtel Dieu, ...
  - Des spots à ne pas manquer : croisière sur le Rhône ou la Saone, balade à vélo, découverte de Croix Rouse, Parc de la Tête d'Or...



# Vos contacts privilégiés

Une équipe commerciale à votre écoute pour un séjour unique et personnalisé !



**Amandine Trama**

Chargée de projets  
resagroupe@cphotel-lyon.com  
+33 4 78 17 86 71



**Julien Pradier**

Business Developer  
jpradier@cphotel-lyon.com  
+33 4 78 17 86 97



**Angélique Lambert**

Chargée de projets  
resagroupe@cphotel-lyon.com  
+33 4 78 17 86 95